

Commune d' Eysins

en 2000



5716

Écussson: © Editions Livres Total c/o Ed. Katy & Alexandre, Chapelle-sur-Moudon



district de Nyon

Altitude : 437 m
centre de la localité principale

Superficie*: 238 ha

boisée	8 %
agricole	73 %
habitat, infrastructures	19 %
superficie improductive	0 %

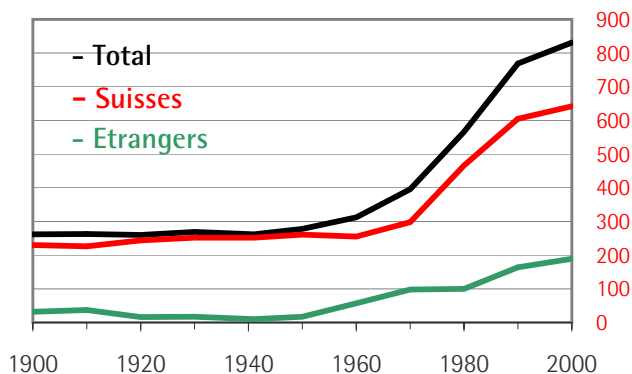
* statistique de la superficie, OFS-1992/97

Démographie

Population selon l'origine

	1900	1950	1980	1990	2000
Population	262	278	566	769	831
Suisses	230	261	466	605	642*
en %	88	94	82	79	77
Etrangers	32	17	100	164	189
en %	12	6	18	21	23

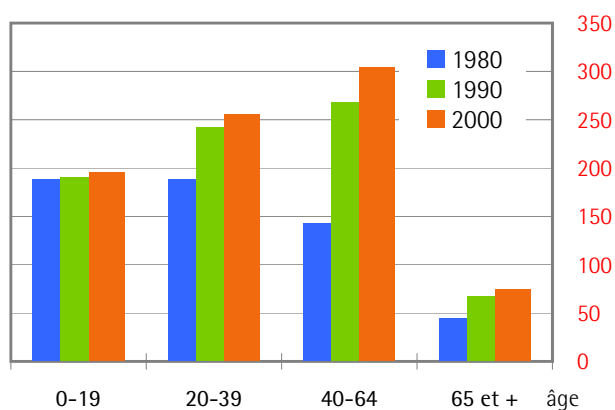
* dont 91 ayant acquis la nationalité suisse par naturalisation et 117 Suisses ayant annoncé une double nationalité



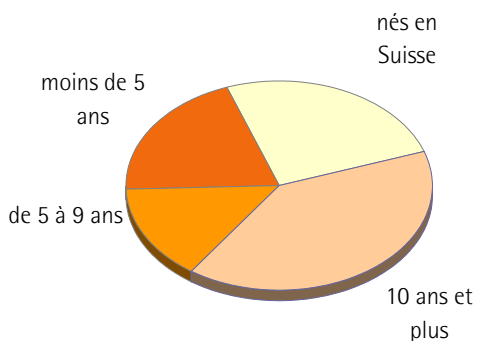
Population par groupe d'âge

	effectif			en %		
	1980	1990	2000	1980	1990	2000
0-19	189	191	196	33	25	24
20-39	189	242	256	33	31	31
40-64	143	268	304	25	35	37
65 et +	45	68	75	8	9	9
	566	769	831	100	100	100

Le rapport entre les enfants de moins de 5 ans et les femmes de 20 à 45 ans vaut 0.29 en 2000; cet indicateur de fécondité vaut 0.31 au niveau cantonal



Etrangers selon la durée de séjour en Suisse, 2000

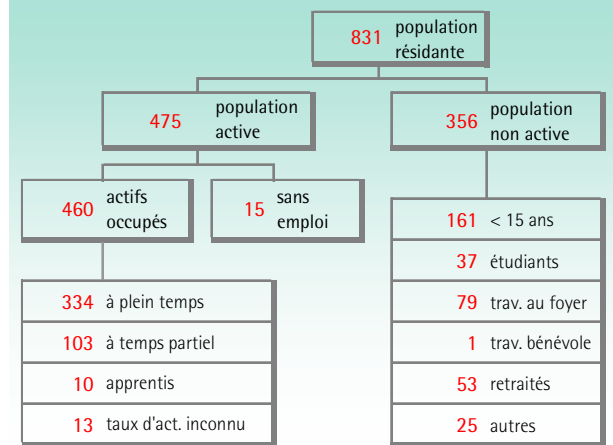


En %	1980	1990	2000
Moins de 5 ans	16,3	35,3	20,0
De 5 à 9 ans	17,5	15,1	14,9
10 ans et plus	50,0	33,8	40,0
Nés en Suisse	16,3	15,8	25,1

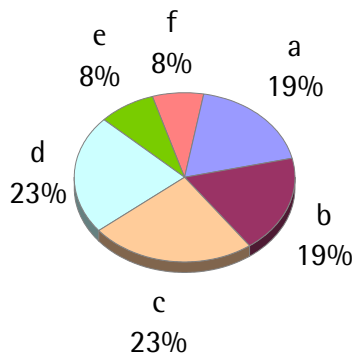
source : RCE, permis d'un an au moins

Population active	Effectif		Variation en %
	1980	2000	
En tout	277	475	+71
Hommes	183	277	+51
Suisses	141	217	+54
Etrangers	42	60	+43
Femmes	94	198	+111
Suissesses	72	149	+107
Etrangères	22	49	+123
Suisses	213	366	+72
Etrangers	64	109	+70

Population active et non active, 2000

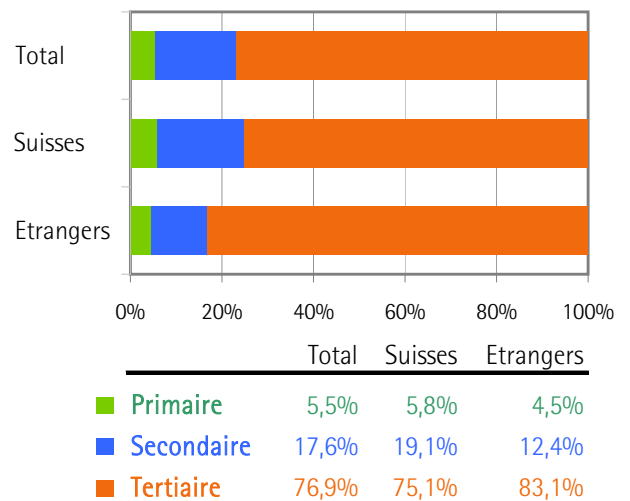


Situation professionnelle des actifs, 2000

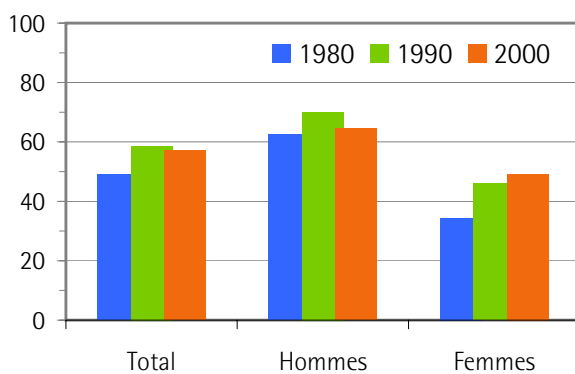


- a Indépendants et collaborateurs familiaux
- b Professions intellectuelles et d'encadrement
- c Professions intermédiaires
- d Employés
- e Ouvriers qualifiés
- f Travailleurs non qualifiés

Secteur d'activité économique, 2000



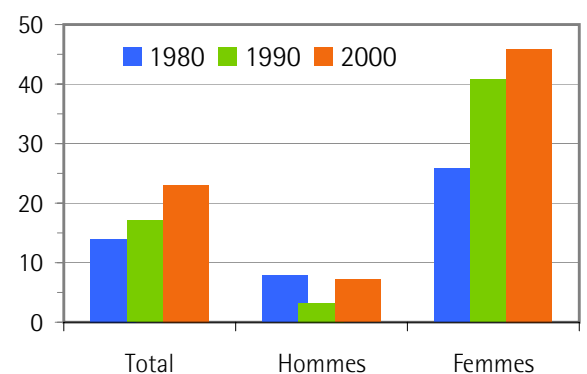
Proportion d'actifs, en %



1980	48,9%	62,5%	34,4%
1990	58,6%	70,0%	46,0%
2000	57,2%	64,6%	49,3%

actifs rapportés à l'ensemble de la population

Actifs occupés à temps partiel, en %



1980	14,0%	7,8%	25,8%
1990	17,1%	3,3%	40,7%
2000	23,0%	7,2%	45,9%

les apprentis sont comptés avec les plein-temps



Déplacements quotidiens, 2000

	En tout	Actifs	Ecoliers, étudiants
Personnes entrant dans la commune	125	99	26
Personnes quittant la commune	431	349	82
Différence	- 306	- 250	- 56
lieu de travail inconnu		30	

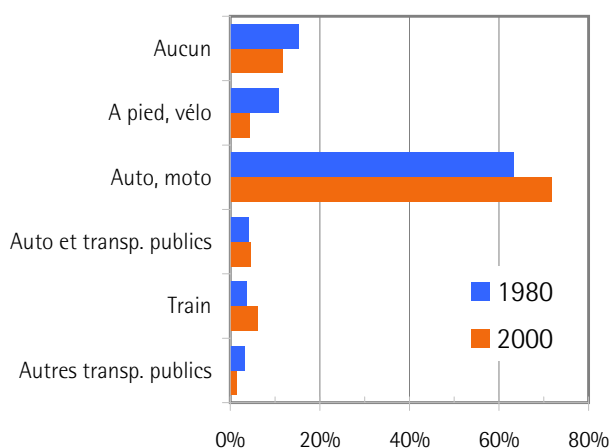
Actifs résidant dans la commune

Lieu de travail	nombre	en %
Total	460	100
Eysins	81	18
Hors commune	349	76 *
dont :		
Genève (GE)	94	20
Nyon	90	20
Meyrin (GE)	25	5
Gland	14	3
Lausanne	9	2
Signy-Avenex	8	2
Founex	7	2
Prangins	7	2
Autres	95	21

* le 7 % des actifs ont une commune de travail inconnue

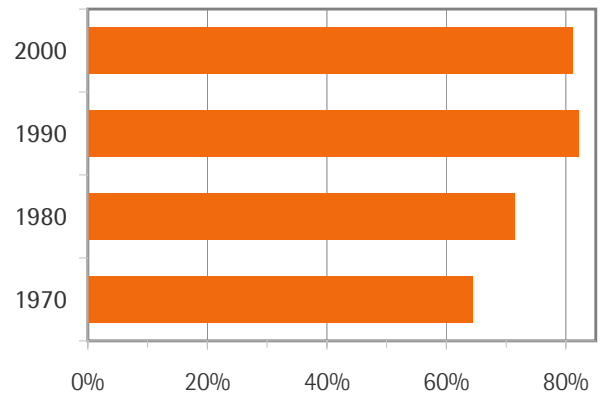
Moyens de transport utilisés

par les actifs de la commune pour se rendre à leur travail



Taux de mobilité

Proportion des actifs quittant la commune quotidiennement



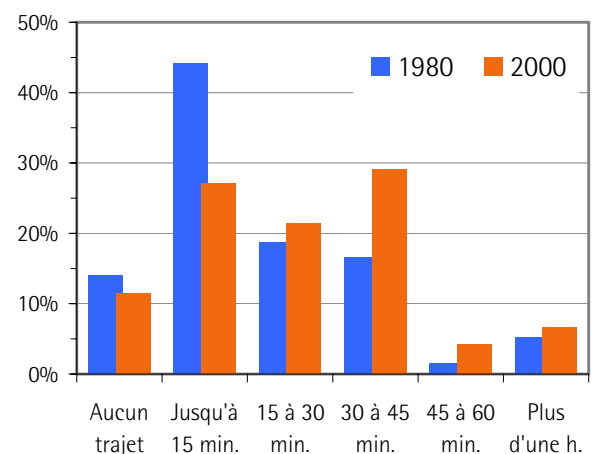
Actifs travaillant dans la commune

Lieu de domicile	nombre	en %
Total *	180	100
Eysins	81	45
Hors commune	99	55
dont:		
Nyon	31	17
Gland	12	7
Lausanne	5	3
Arzier	4	2
Genève (GE)	3	2

* non compris les 57 frontaliers (au 31.12.2000)

Durée des trajets

des actifs de la commune pour se rendre à leur travail





Les ménages privés

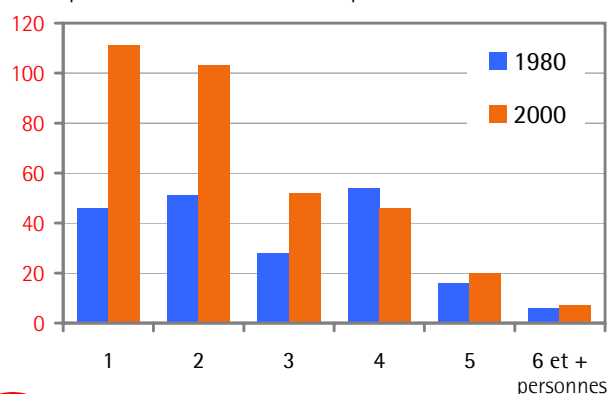
	1980		2000	
	nombre	%	nombre	%
En tout *	201	100	339	100
Personnes seules	46	23	111	33
- moins de 45 ans	23	11	65	19
- plus de 45 ans	23	11	46	14
Couples sans enfant	47	23	97	29
Couples avec enfants	94	47	112	33
Familles monoparentales	13	6	13	4
Autres ménages	1	0	6	2

* non compris, en 2000:

28 personnes en ménages administratifs

Ménages selon la taille

4.2 pers./men. en 1900 et 2.4 pers./men. en 2000



Habitat

L'habitat

	1980	1990	2000
Bâtiments d'habitation	117	148	160
- maisons individuelles	59	85	103
- construits durant les 20 dernières années, en %	49,6	53,4	27,5
Logements occupés	190	293	297
Habités par le propriétaire*, en %	47,4	44,0	42,1
Logements selon la taille, en %			
- 1 ou 2 pièces	20,0	15,4	12,5
- 3 ou 4 pièces	44,7	49,8	50,8
- 5 pièces et plus	35,3	34,8	36,7
Habitant par pièce [hab/pce]	0,73	0,64	0,57
Surface par habitant [m2/hab]	36,8	43,4	45,6

* y compris PPE

Mobilité

Lieu de naissance des résidents

En %	1900	1950	1990	2000
Dans la commune	29,8	26,3	16,3	19,1
Ailleurs dans le canton	51,1	45,3	27,9	27,3
Dans un autre canton	9,2	20,5	27,2	26,0
A l'étranger	9,9	7,9	28,6	27,6

Résidence de la mère au moment de la naissance

Lieu de résidence en 1995

En %	Total	Suisses	Etrangers
Même adresse	61,7	66,0	46,8
Ailleurs dans la commune	5,8	4,7	9,8
Ailleurs dans le canton	21,2	20,8	22,5
Dans un autre canton	6,8	7,4	4,6
A l'étranger	4,5	1,2	16,2

Résidents en 2000, âgés de plus de cinq ans

Divers

Niveau de formation en 2000

Proportion de personnes ayant poursuivi des études après la scolarité obligatoire

En %	Total	Suisses	Etrangers
20-39 ans	91,8	97,4	72,2
40-59 ans	85,7	89,3	72,7
60 ans et plus	69,5	67,4	84,6
En tout, 20 ans et plus	85,4	88,3	73,8

Religions déclarées

